

# DosBox

maart 30, 2013 · Software

## Auteurs

ZEH Otten

Ik verbaas me elke keer weer op de bijeenkomsten van de HCC robotica-ig in Hooglanderveen wanneer ik een clublid zie met een PC of laptop die bijna uit elkaar valt en waarop Windows 95 of lager als besturingssysteem draait.

'Ik zou wel een nieuwe PC of laptop willen aanschaffen maar dan draaien mijn oude programma's niet meer' is nog een veelgehoord argument.

Natuurlijk is daar niks mis mee. Ik denk echter dat er inmiddels voldoende mogelijkheden zijn om oude PC programma's en programma's die ondersteuning nodig hebben van een traditionele seriële poort, ook kunnen worden gebruikt op nieuwe hardware en windows varianten.

Voor het ontbreken van de seriële poort zijn er de bekende USB/serieel convertors beschikbaar. De goedkope versies gebruiken alleen de tx en rx lijnen, de iets duurdere versies converteren alle seriële signalen (dus ook de handshake signalen).

Programma's die met oude VGA drivers werken of op oude processor kernen runnen, lopen volledig vast op moderne Windows systemen. Zo heb ik ooit veel werk en energie gestopt in een aantal progjes, geschreven in Qbasic, TurboPascal of C die beslist niet meer functioneren op een nieuwe PC. Helaas doen ook de compilers het niet meer.

Een eerste oplossing zou zijn op een oud besturingssysteem te virtualiseren op de moderne laptop of PC.

Daar wil ik later nog aandacht aan besteden. Maar nu wil ik het programma DOSBOX voorstellen.

Met het programma DOSBOX is het mogelijk om oude software te kunnen draaien op een moderne Windows omgeving (ook Windows 8). Hiervoor simuleert het programma een 486 PC.



DosBox kun je downloaden via deze link <http://sourceforge.net/projects/dosbox>.

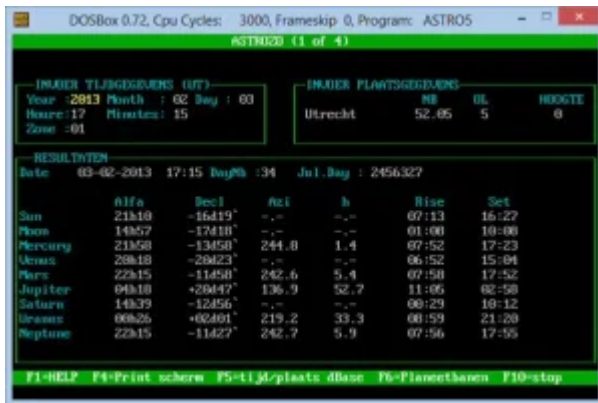
Wanneer je dosbox.exe opstart dan verschijnt er een echte dosbox met een prompt z:\

Door nu het mount commando te gebruiken kun je een schijf of directory koppelen aan een driveletter, bijvoorbeeld: mount c C:\ . Dit koppelt de c:\ schijf aan driveletter c: .

Mount c: d:\astro koppelt de directory d:\astro aan de driveletter c:

Vervolgens ga je naar c: en start je de applicatie (meestal een .exe bestand).

Ooit heb ik een programma geschreven in Pascal 3.0 Astrozo, een simulatie programma voor planeetbanen. Het werkt weer als vanouds in DOSBOX. Ook onder windows 8:



< Voor het opstarten van DOSBOX.exe wordt er eerst gekeken in de dosbox.conf bestand. Hierin kun je je eigen opstartcondities configureren. Als je bijvoorbeeld onder het kopje [autoexec] het volgende neerzet dan start het astro programma automatisch op: `[autoexec]`  
*# Lines in this section will be run at startup.*

`mount c d:\astro`

`c:`

`astro.exe`

Ik ben benieuwd of het programma DOSBOX ook de seriële poort weet te vinden?  
Deel jouw ervaring met DOSBOX door reageren!

Advertenties

Sommige bezoekers kunnen hier soms een advertentie en een [banner over Privacy & Cookies](#) onderaan de pagina zien. Je kunt deze advertenties verbergen door te upgraden naar één van onze betaalde abonnementen.

UPGRADE NU

BERICHT VERWERPEN

Share this:

Press this

Twitter

Facebook

Personaliseringsknoppen

Herbloggen

Like

Wees de eerste die dit leuk vindt.

Gerelateerd

[Raspberry Pi \(1\): Eerste kennismaking](#)

28 augustus 2013

In "Electronica"

[Raspberry Pi \(3\): Weerrobot en MySQL](#)

31 oktober 2014

In "Electronica"

[Raspberry Pi \(6\): Let's e-mail en twitter met onze robots](#)

21 december 2016

In "Raspberry Pi"